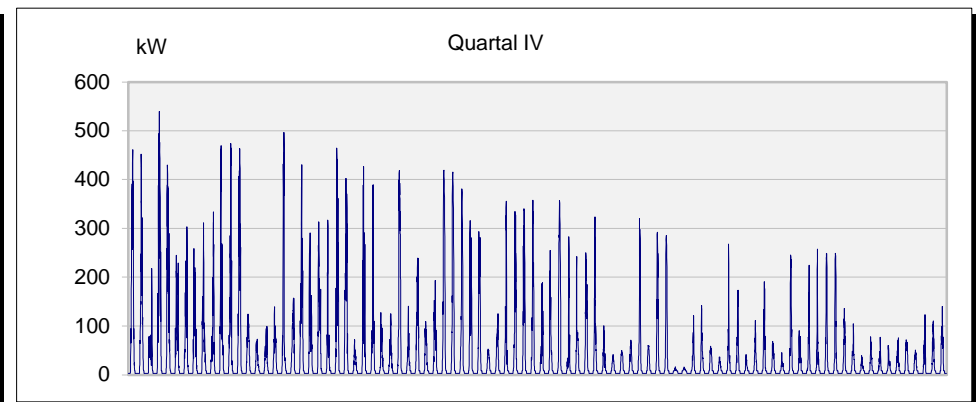
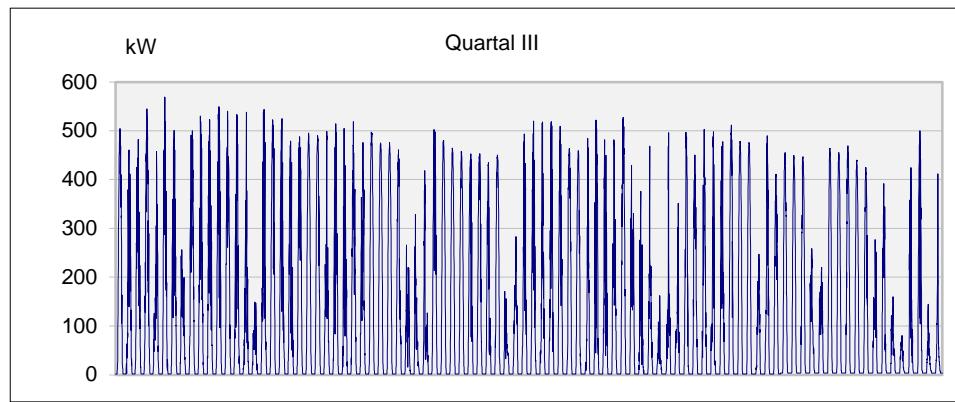
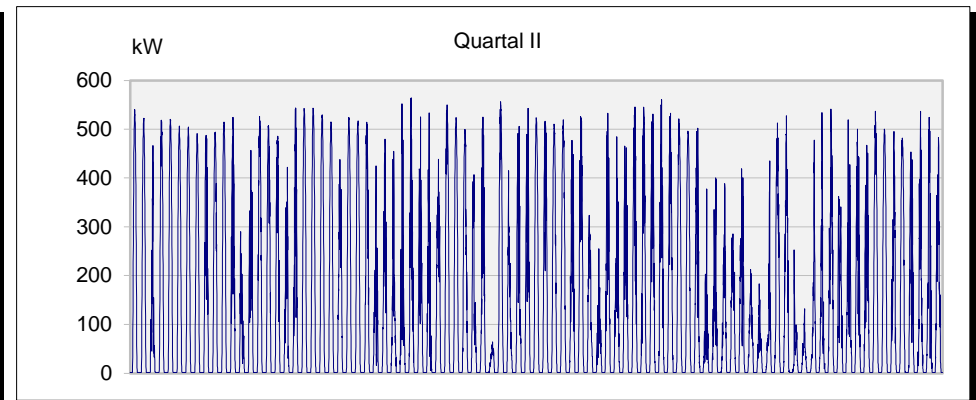
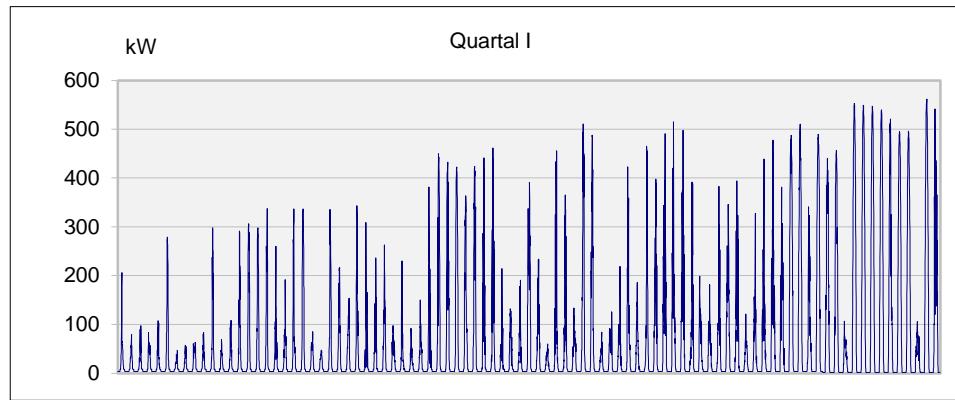


Niederspannung NS
Summe aller Einspeisungen

§ 17 Abs. 2 Nr. 6 StromNZV
GJ 2020



Jahresarbeit	736.399 kWh
Höchstleistung	569 kW
Datum/Zeit P _{max}	06.07.2020 12:15 Uhr MEZ

Die Daten basieren auf LGL, die zum Teil nicht gemessen sind
(Hochrechnungen, Auffüllen von Lücken...)
Abweichungen zu den Abrechnungswerten sind daher vorhanden.